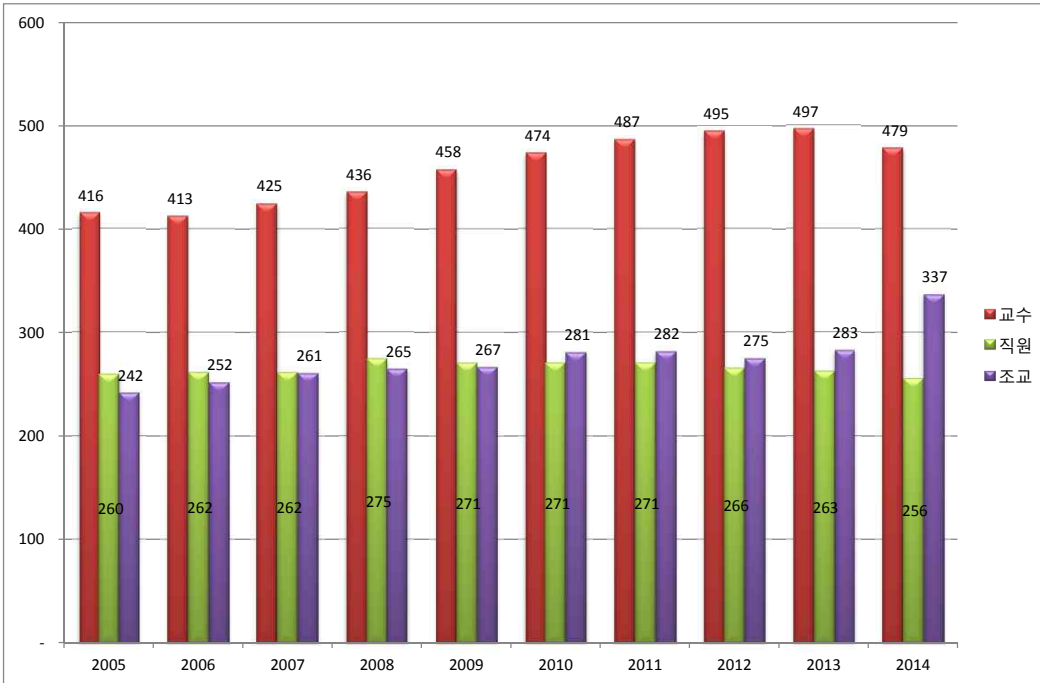


I. 최근 10년간 주요지표 변동현황

1. 교수,직원, 조교현황



(단위 : 명)

구분 \ 학년도	2005	2006	2007	2008	2009	2010	2011	2012	2013	2014
교수	416	413	425	436	458	474	487	495	497	479
직원	260	262	262	275	271	271	271	266	263	256
조교	242	252	261	265	267	281	282	275	283	337

[작성지침]

- 1) 교수 - 전임교원
- 2) 직원 - 자체직원을 포함한 정규직원 기준임
- 3) 조교 - 고등교육통계상의 무급+유급 조교수(2011학년도부터)

2. 학생 수(재학생, 외국인학생, 장애학생)



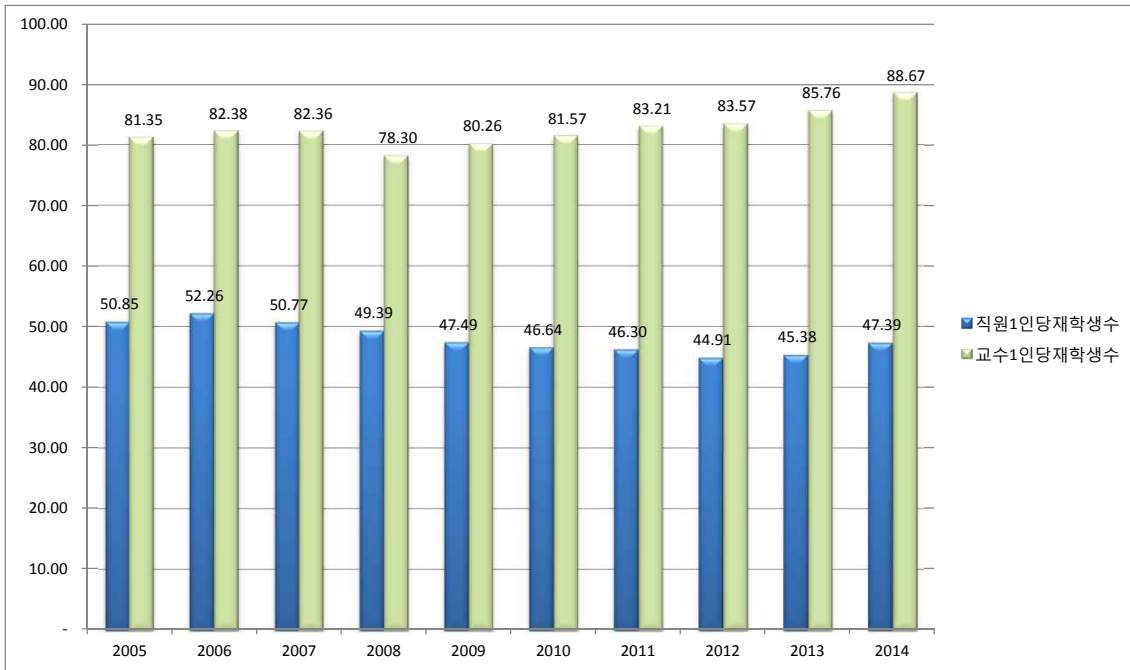
(단위 : 명)

구분	학년도		2005	2006	2007	2008	2009	2010	2011	2012	2013	2014
	재학생	재적생										
학부	재학생	재적생	18,254	18,731	18,585	18,562	18,776	18,984	19,413	19,363	19,830	20,010
	재학생	재적생	27,976	28,450	28,539	28,864	28,974	29,034	29,291	28,990	29,025	28,965
석사	재학생	재적생	1,680	1,659	1,732	1,718	1,722	1,778	1,764	1,634	1,524	1,511
	재학생	재적생	1,855	1,866	1,890	1,871	1,879	1,948	1,922	1,796	1,703	1,694
박사	재학생	재적생	252	243	263	262	261	303	327	277	292	282
	재학생	재적생	278	280	288	287	297	336	356	314	323	325
재학생 합계			20,186	20,633	20,580	20,542	20,759	21,065	21,504	21,274	21,646	21,803
재적생 합계			30,109	30,596	30,717	31,022	31,150	31,318	31,569	31,100	31,051	30,984
외국인 학생	대학	대학원	177	236	294	462	574	589	578	369	254	210
	대학원	기타	26	30	51	67	71	101	132	129	123	109
	기타	소계	106	187	264	160	124	179	121	129	145	137
	소계		309	453	609	689	769	865	831	627	522	456
장애 학생	시각	청각	53	55	50	51	45	63	69	67	60	49
	청각	지체	43	41	42	39	37	34	41	50	45	36
	지체	기타	142	120	114	102	100	114	115	103	98	105
	기타	소계	3	-	-	-	1	2	-	2	5	22
	소계		241	216	206	192	183	213	225	222	208	212

[작성지침]

1) 외국인학생, 장애학생은 재적생 기준임

3. 교수·직원 1인당 재학생 수



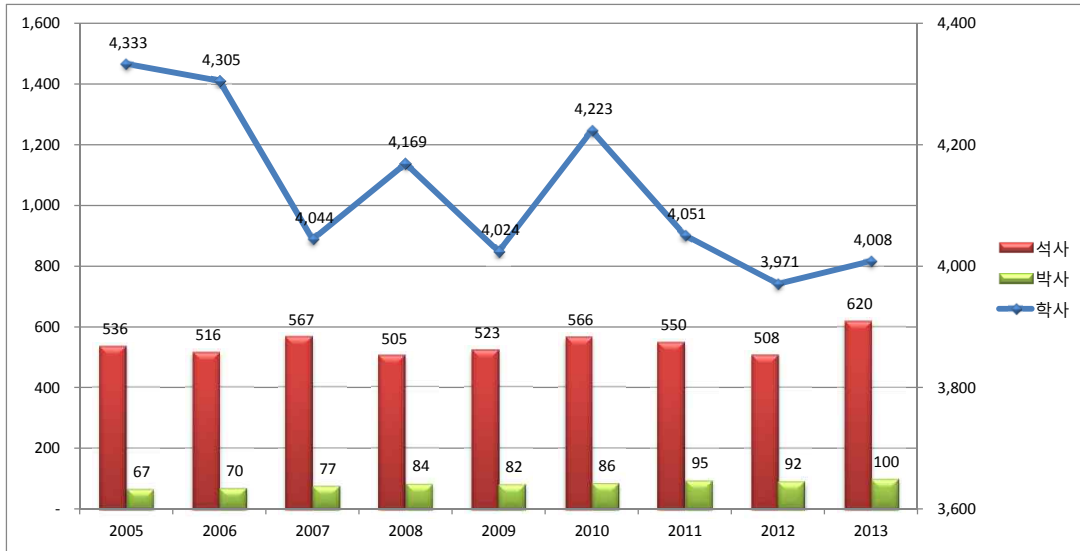
(단위: 명)

구분 \ 학년도	2005	2006	2007	2008	2009	2010	2011	2012	2013	2014
재학생수	21,152	21,584	21,578	21,532	21,751	22,106	22,550	22,230	22,554	22,700
교수1인당 재학생수	50.85	52.26	50.77	49.39	47.49	46.64	46.30	44.91	45.38	47.39
직원1인당 재학생수	81.35	82.38	82.36	78.30	80.26	81.57	83.21	83.57	85.76	88.67

[작성지침]

- 1) 교수는 전임교원과 외국인교원 포함, 직원은 자체직 포함
- 2) 대학원 학생수 * 1.5로 계산된 수치임
- 3) 교수1인당 재학생수는 2011학년도부터 고등교육통계조사 교원현황 자료와 일치

4. 학위수여 현황



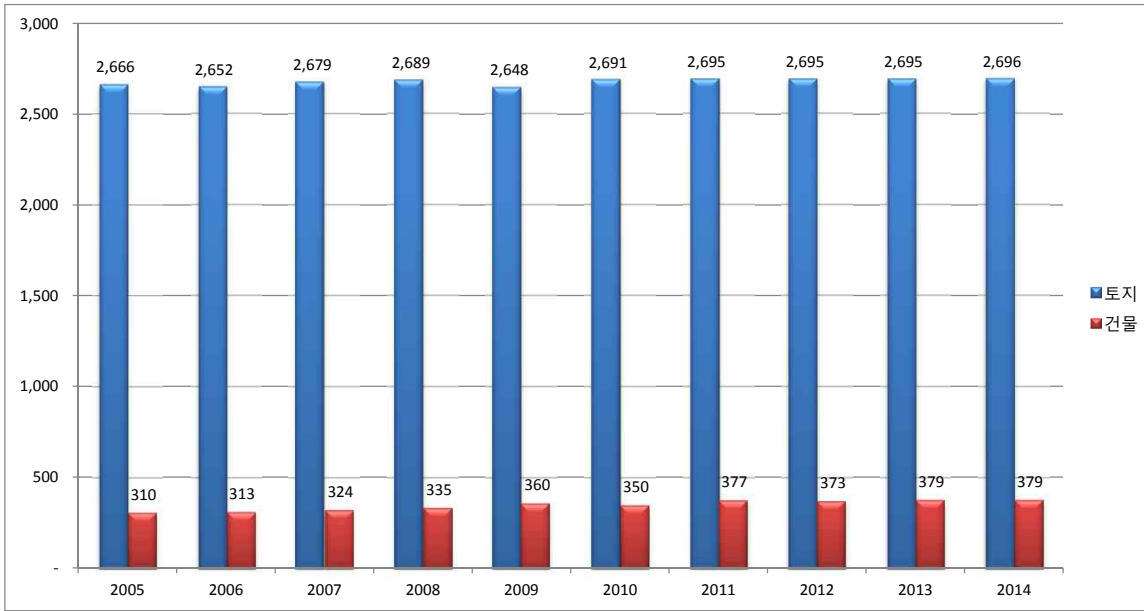
(단위 : 명)

구분 학년도	학 위 수 여 수					학 위 수 여 누 계				
	학사	석사	박사	명예박사	계	학사	석사	박사	명예박사	계
2005	4,333	536	67	2	4,938	77,330	5,740	702	45	83,817
2006	4,305	516	70	2	4,893	81,365	6,256	772	47	88,440
2007	4,044	567	77	1	4,689	85,409	6,823	849	48	93,129
2008	4,169	505	84	2	4,760	89,578	7,328	933	50	97,889
2009	4,024	523	82	1	4,630	93,602	7,851	1,015	51	102,519
2010	4,223	566	86	4	4,879	97,825	12,528	1,101	55	111,509
2011	4,051	550	95	3	4,699	101,876	13,081	1,196	58	116,211
2012	3,971	508	92	2	4,573	105,847	13,591	1,288	60	120,786
2013	4,008	620	100	-	4,728	109,855	14,239	1,388	60	125,542

[작성지침]

1) 학위수여수 : 매년도 전·후기 졸업생

5. 시설(토지, 건물면적) 현황



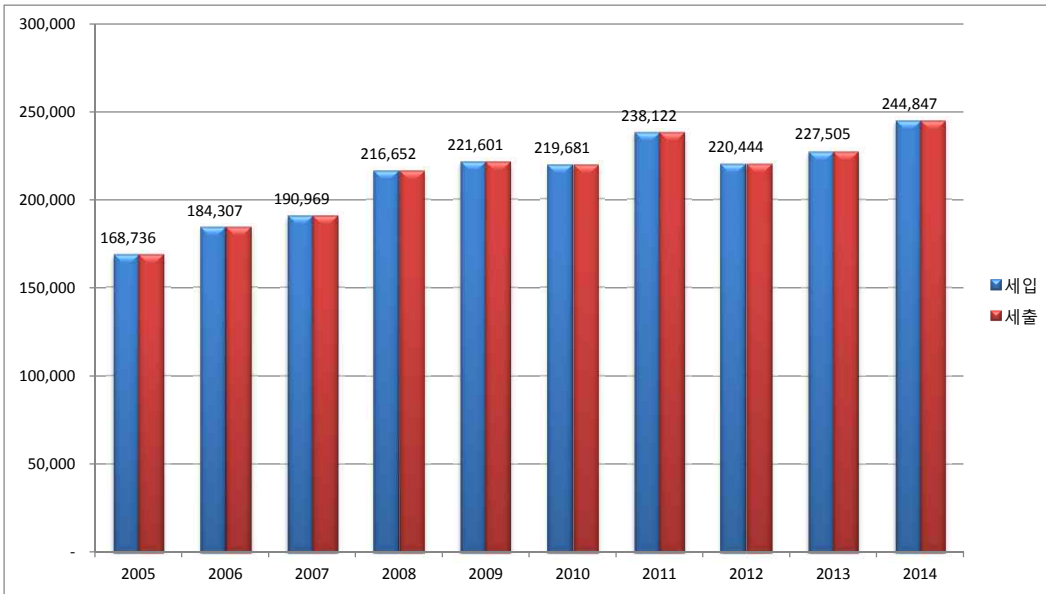
(단위 : 1,000m²)

구분		학년도									
		2005	2006	2007	2008	2009	2010	2011	2012	2013	2014
토지	대구	33	33	33	33	12	15	15	15	15	15
	경산	2,633 (2,928)	2,619 (2,911)	2,646	2,656	2,636	2,676	2,680	2,680	2,680	2,681
	계	2,666 (2,961)	2,652 (2,944)	2,679	2,689	2,648	2,691	2,695	2,695	2,695	2,696
건물	대구	40	40	40	40	40	29	27	25	25	25
	경산	270	273	284	295	320	321	350	348	354	354
	계	310	313	324	335	360	350	377	373	379	379

[작성지침]

- 1) 토지 : 기준일 현재 보유하고 있는 면적, 2009년 대구캠퍼스 부지 일부 조정
- 2) 건물 : 기준일 현재 보유하고 있는 건물의 연면적
- 3) 2004학년도부터 대학설립·운영규정의 개정(2004. 3. 5 대통령 제18301호)에 의한 대학시설평가 방법 기준에 따라 산정함. ()은 기존과 동일기준 적용한 면적임

6. 재정(세입, 세출) 현황



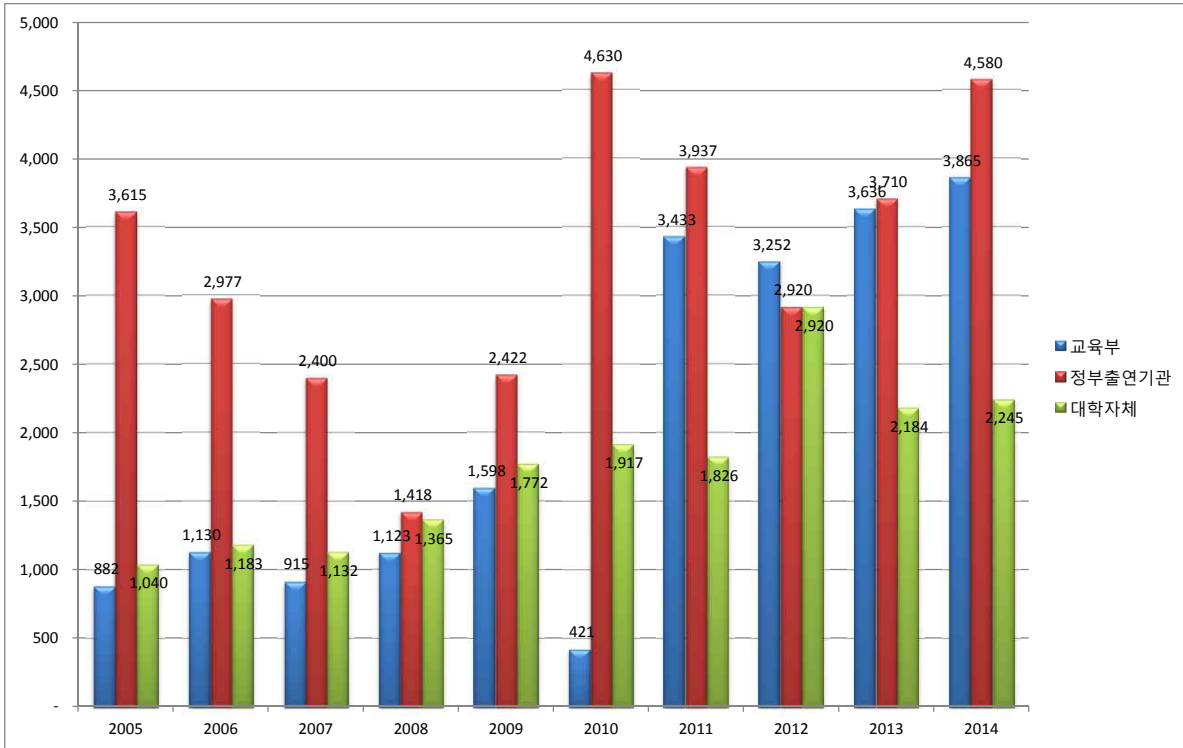
(단위 : 백만원)

구분 \ 학년도	2005	2006	2007	2008	2009	2010	2011	2012	2013	2014
세입	168,736	184,307	190,969	216,652	221,601	219,681	238,122	220,444	227,505	244,847
세출	168,736	184,307	190,969	216,652	221,601	219,681	238,122	220,444	227,505	244,847

[작성지침]

- 1) 결산액 기준(2014학년도는 예산액 기준임)
- 2) 특별회계 포함

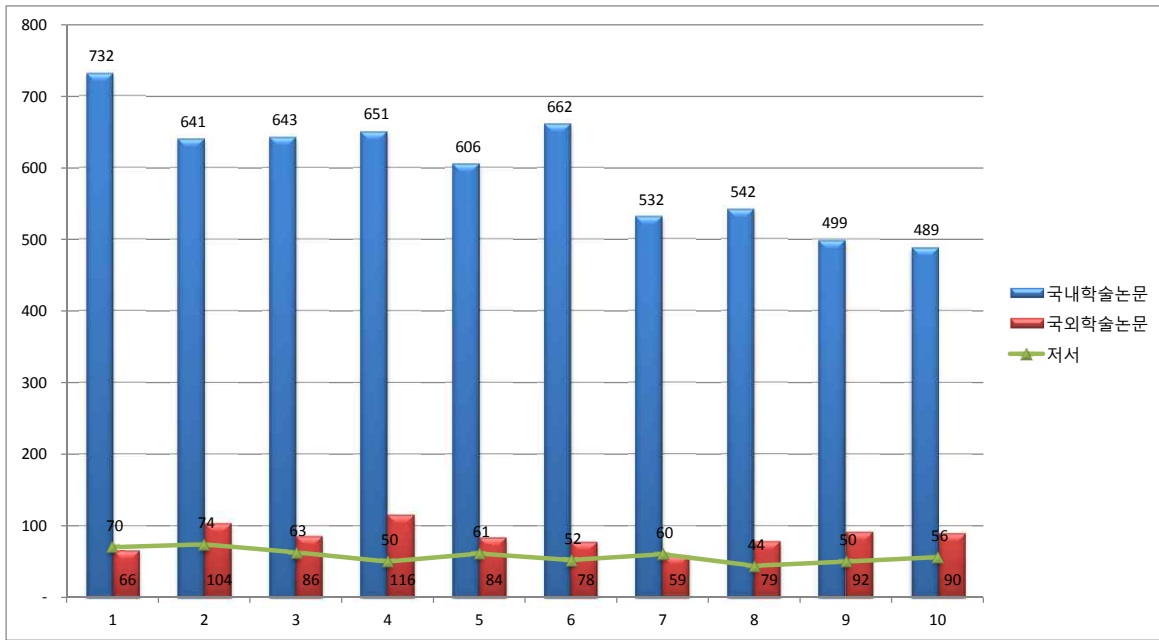
7. 연구비 수혜 현황



(단위 : 건, 백만원)

구분	학년도	2005	2006	2007	2008	2009	2010	2011	2012	2013	2014
		건수	23	27	30	23	32	4	68	72	82
교육부	금액	882	1,130	915	1,123	1,598	421	3,433	3,252	3,636	3,865
과기부	건수	4	5	4	3	5	16				
	금액	156	295	239	114	254	747				
정부출연기관	건수	54	73	59	37	64	98	61	52	78	89
	금액	3,615	2,977	2,400	1,418	2,422	4,630	3,937	2,920	3,710	4,580
기업등	건수	43	43	39	38	26	29	79	72	74	91
	금액	785	810	998	598	568	527	1,667	1,646	2,184	2,219
대학자체	건수	280	307	266	308	319	345	329	351	363	380
	금액	1,040	1,183	1,132	1,365	1,772	1,917	1,826	2,920	2,184	2,245

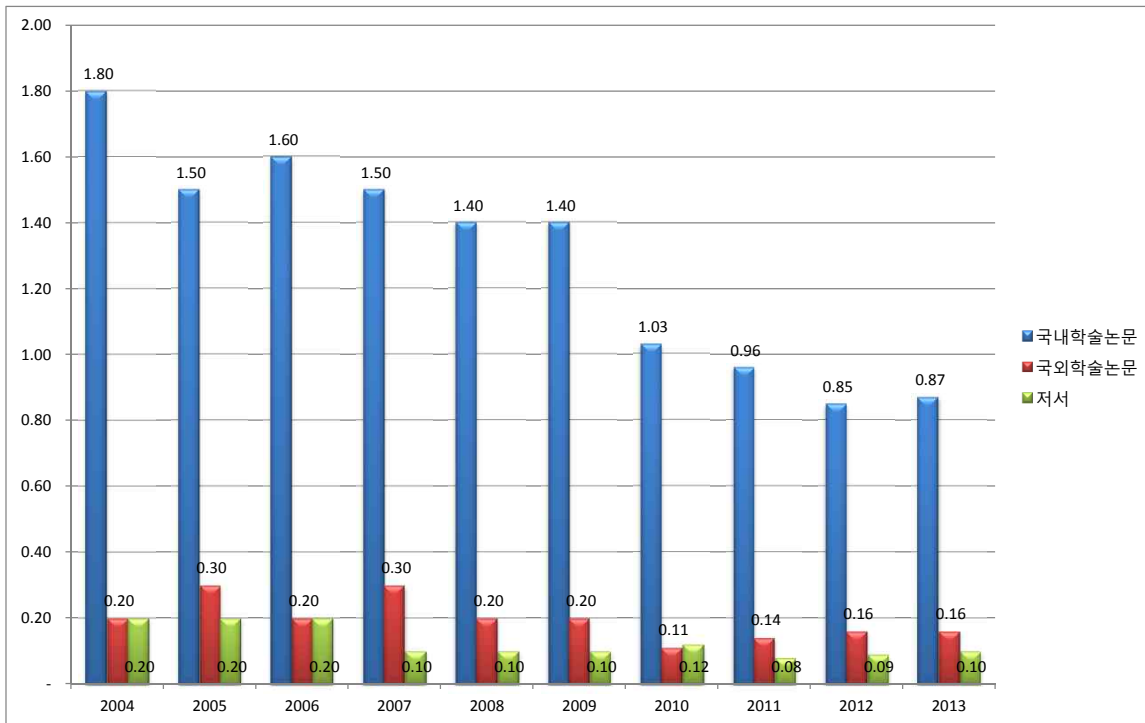
8. 교원 학술연구 현황



(단위 : 건)

구분 \ 학년도	2004	2005	2006	2007	2008	2009	2010	2011	2012	2013
국내학술논문	732	641	643	651	606	662	532	542	499	489
국외학술논문	66	104	86	116	84	78	59	79	92	90
저서	70	74	63	50	61	52	60	44	50	56

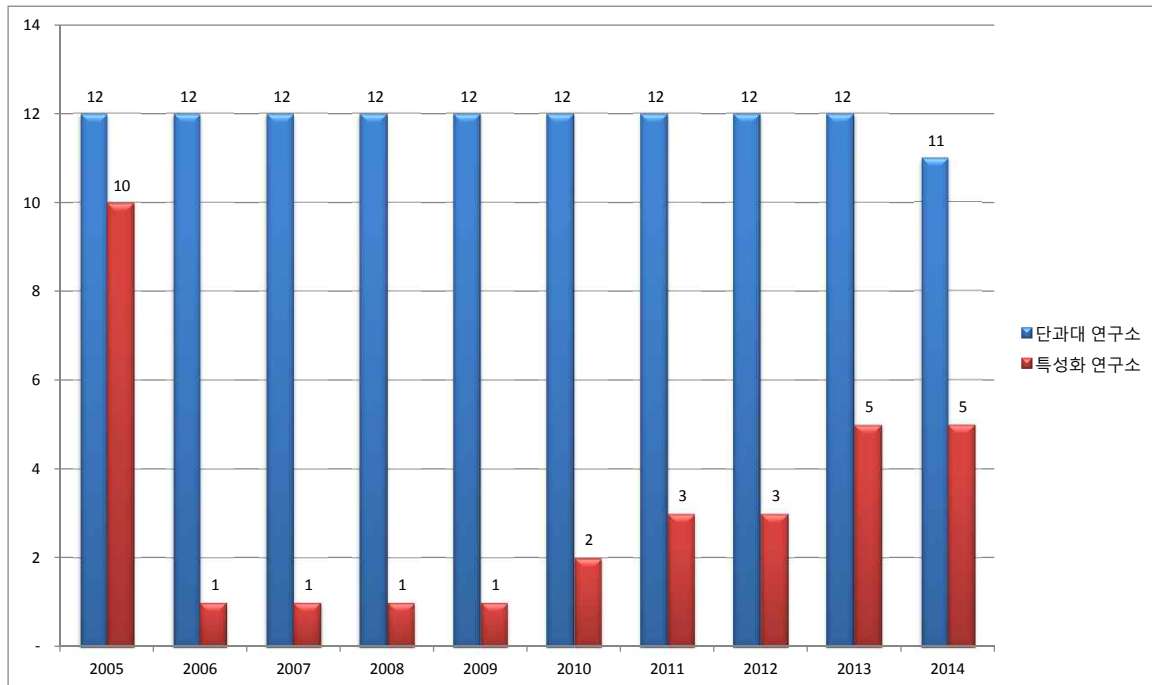
9. 교원 1인당 국내외 학술논문 및 저서 실적



(단위 : 건)

구분 \ 학년도	2004	2005	2006	2007	2008	2009	2010	2011	2012	2013
국내학술논문	1.80	1.50	1.60	1.50	1.40	1.40	1.03	0.96	0.85	0.87
국외학술논문	0.20	0.30	0.20	0.30	0.20	0.20	0.11	0.14	0.16	0.16
저서	0.20	0.20	0.20	0.10	0.10	0.10	0.12	0.08	0.09	0.10

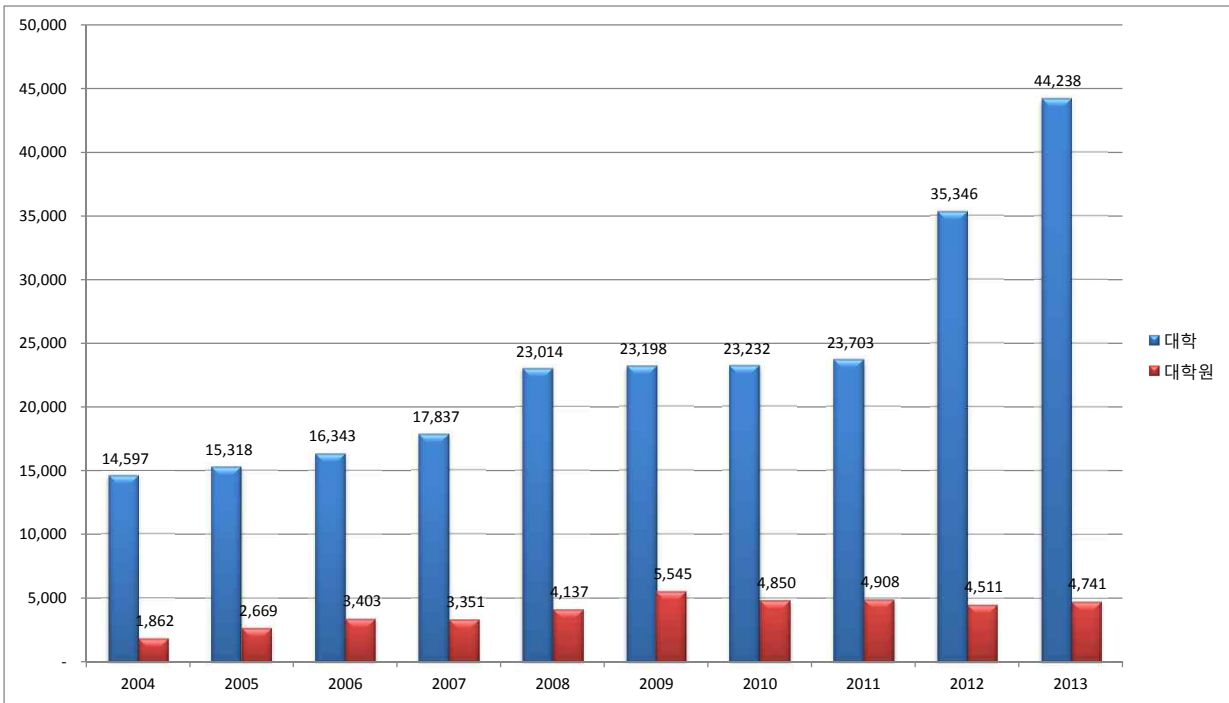
10. 연구소 현황



(단위 : 개소, 명)

구분	학년도	2005	2006	2007	2008	2009	2010	2011	2012	2013	2014
	단과대	연구소	12	12	12	12	12	12	12	12	12
연구원		8	10	8	8	10	13	12	12	12	11
특성화	연구소	10	1	1	1	1	2	3	3	5	5
	연구원	20	5	5	5	4	5	9	16	20	27

11. 장학금 지급 현황



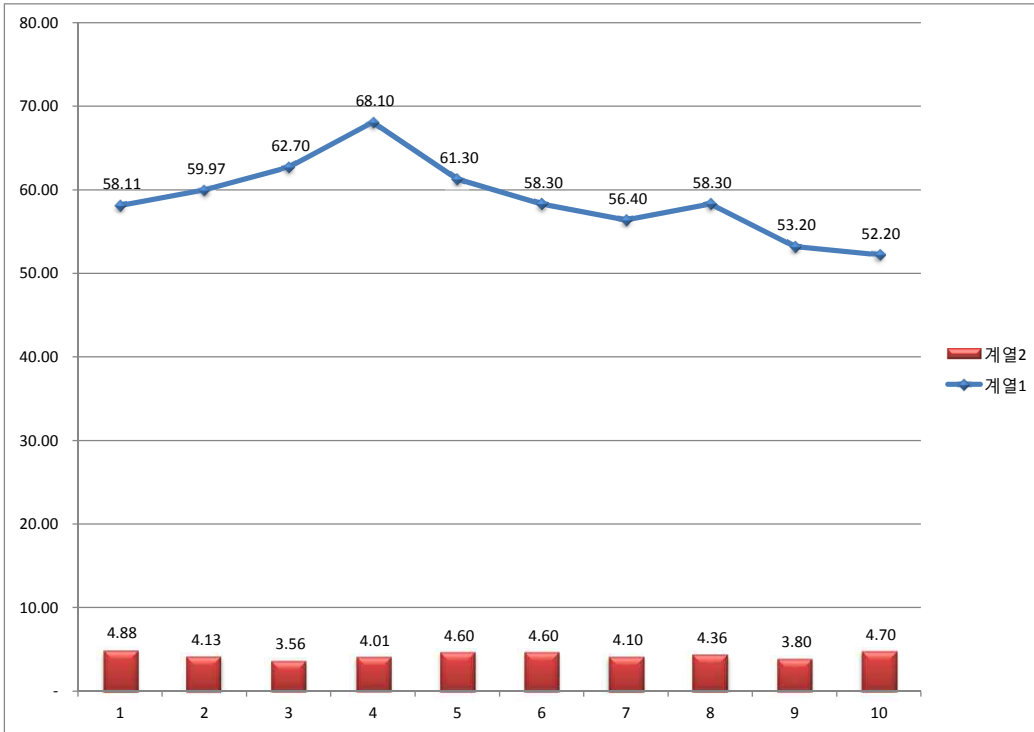
(단위 : 명, 백만원)

구분		학년도	2004	2005	2006	2007	2008	2009	2010	2011	2012	2013
학부	재학생수		36,130	35,973	36,375	36,060	36,176	36,344	36,970	37,365	37,650	38,478
	수혜인원	교내	8,778	8,778	10,442	10,996	11,818	16,178	17,118	17,005	28	30,294
		교외	1,819	2,750	1,875	2,012	3,088	3,014	3,529	3,611	28,686	34,147
		계	10,597	11,528	12,317	13,008	14,906	19,192	20,647	20,616	57,206	64,441
	금액	교내	10,927	11,163	12,919	13,985	16,109	16,950	16,845	16,823	16,394	16,769
		교외	3,670	4,155	3,515	3,852	6,905	6,248	6,387	6,879	18,951	27,469
		계	14,597	15,318	16,343	17,837	23,014	23,198	23,232	23,703	35,346	44,238
수혜율		29.33	32.05	33.86	36.07	41.20	52.81	55.85	55.17	151.94	167.47	
대학원	재학생수		3,624	3,555	3,601	3,726	3,604	3,858	3,669	3,648	3,380	3,223
	수혜인원	교내	2,373	3,021	3,164	3,486	3,336	3,106	4,379	3,966	4,245	4,409
		교외	22	14	16	16	103	176	96	73	135	148
		계	2,395	3,035	3,180	3,502	3,439	3,282	4,475	4,039	4,380	4,557
	금액	교내	1,806	2,640	3,380	3,314	3,796	4,724	4,550	4,344	4,138	4,321
		교외	57	29	16	37	341	821	300	564	373	420
		계	1,862	2,669	3,403	3,351	4,137	5,545	4,850	4,908	4,511	4,741
수혜율		66.09	85.37	88.31	93.99	95.42	85.07	121.97	110.72	129.59	141.39	

[작성지침]

- 1) 재학생수 및 수혜인원은 1,2학기 합한 수치임
- 2) 수혜율 = 수혜인원/재학생수
- 3) 대학원 재학생 수 : 정원외 포함
- 4) 대학원 수혜인원 : 조교장학금 포함

12. 학부 졸업생 취업률·진학률 현황



(단위 : %)

학년도 구분	2005	2006	2007	2008	2009	2010	2011	2012	2013	2014
취업률	58.11	59.97	62.70	68.10	61.30	58.30	56.40	58.30	53.20	52.20
진학률	4.88	4.13	3.56	4.01	4.60	4.60	4.10	4.36	3.80	4.70

[작성지침]

- 1) 취업률 및 진학률은 전년도 8월 졸업생과 당해연도 2월 졸업생의 취업률 및 진학률을 의미함
- 2) 2009년까지 취업률은 졸업자 중 진학자, 입대자, 취업불가능자, 외국인유학생 등을 제외하고 산출한 수치임
- 3) 2014년의 건강보험DB연계 취업률(%) :

취업자/[졸업자-(진학자+입대자+취업불가능자+외국인유학생+취업대상제외인정자)] * 100

※ 취업대상제외인정자 : 의료급여수급권자 및 산업생 위탁생 중 영농인

13. 장서 현황

(단위 : 권, 종, 천원)

구분		학년도	2010	2011	2012	2013
단행본	국내서		1,008,616	1,048,321	1,087,889	1,116,224
	국외서		373,637	401,367	408,270	410,160
	계		1,382,253	1,449,688	1,496,159	1,526,384
연속간행물	국내		7,566	7,608	7,627	7,631
	국외		3,687	3,694	3,695	3,725
	계		11,253	11,302	11,322	11,356
자료구입비			1,393,506	1,460,990	1,507,481	1,537,740

[작성지침]

1) 자료구입비 = 단행본+학술잡지

<참고자료>

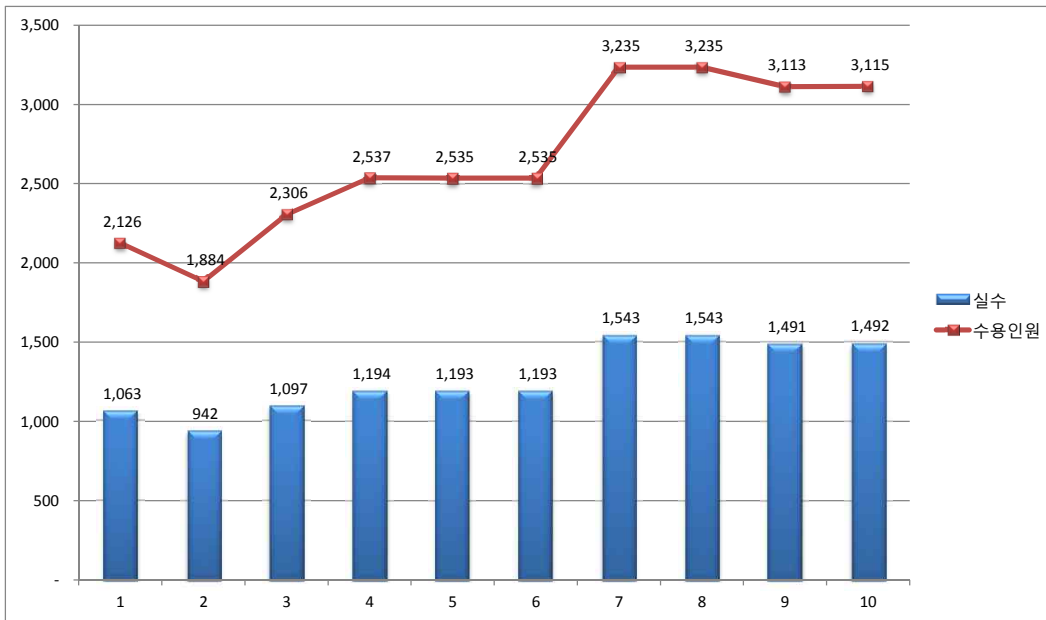
(단위 : 권, 종, 천원)

구분		학년도	2001	2002	2003	2004	2005	2006	2007	2008	2009
단행본	동양서		716,792	806,425	848,277	896,756	968,788	972,203	1,033,674	1,071,028	1,087,586
	서양서		209,942	241,406	253,318	261,874	273,335	273,828	281,021	284,610	286,531
	계		926,734	1,047,831	1,101,595	1,158,630	1,242,123	1,246,031	1,314,695	1,355,638	1,374,117
연속간행물	국내		6,828	7,299	7,474	7,642	7,800	7,808	8,004	7,671	7,768
	국외		2,650	2,860	2,911	2,924	2,930	2,932	2,991	3,017	3,023
	계		9,478	10,159	10,385	10,566	10,730	10,740	10,995	10,688	10,791
자료구입비			1,619,000	2,171,992	1,658,887	1,706,696	1,596,230	1,269,523	1,362,220	1,688,338	1,305,687

[작성지침]

1) 자료구입비 = 단행본+학술잡지

14. 학생기숙사 수용 현황



(단위 : 명)

학년도 구분	2005	2006	2007	2008	2009	2010	2011	2012	2013	2014
실수	1,063	942	1,097	1,194	1,193	1,193	1,543	1,543	1,491	1,492
수용인원	2,126	1,884	2,306	2,537	2,535	2,535	3,235	3,235	3,113	3,115

[작성지침]

1) 실수는 2인 1실 기준

15. 실험실습기자재 보유 현황



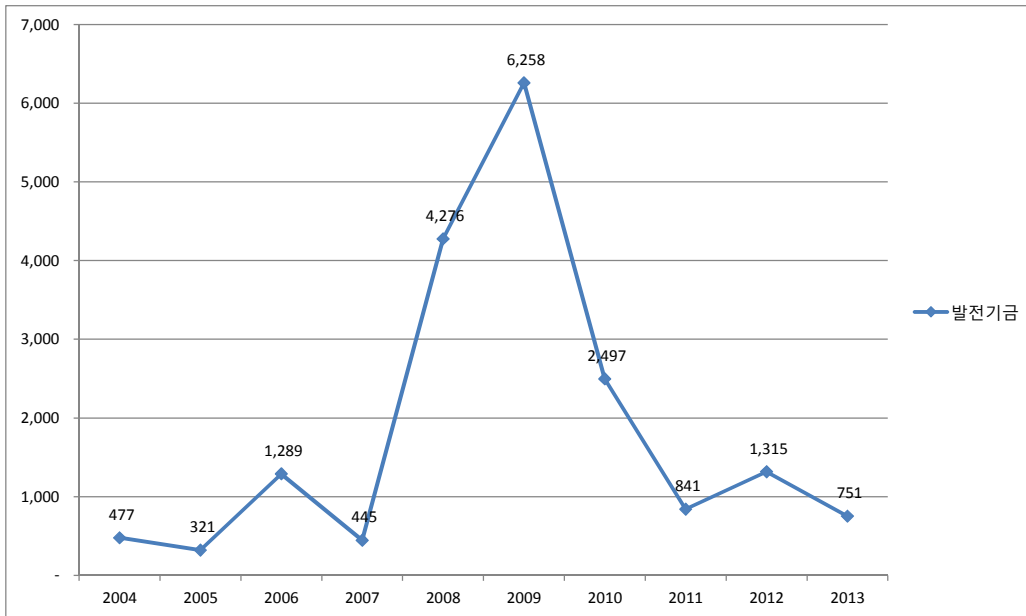
(단위 : 종, 점, 백만원)

학년도 구분	2004	2005	2006	2007	2008	2009	2010	2011	2012	2013	2014
종수	12,236	15,640	16,205	16,863	16,126	16,676	1,353	1,386	1,390	1,407	1,450
점수	36,062	44,973	45,539	44,297	33,614	35,072	46,159	49,413	51,865	54,735	58,508
금액	44,042	55,600	56,057	56,576	47,676	48,794	50,354	50,354	53,477	59,230	62,480

[작성지침]

- 1) 2007학년도는 계열별 보유현황 중 기타의 보유현황을 포함함
- 2) 2008학년도는 교육부 5개월기준으로 작성함
- 3) 2008학년도부터 산정기준을 다음과 같이 변경하여 산정함
 - 2007학년도 이전 : 전체 자산 중 교육용 기계기구와 Software를 대상으로 함
 - 2008학년도 이후 : 전체 자산 중 실험실습 및 연구관련 실에 보유한 교육용 기계기구 및 Software를 대상으로 함
 - 2010년 이후 종수는 중복 제외 값

16. 발전기금 조성 현황



(단위 : 백만원)

학년도 구분	2004	2005	2006	2007	2008	2009	2010	2011	2012	2013
발전기금	477	321	1,289	445	4,276	6,258	2,497	841	1,315	751